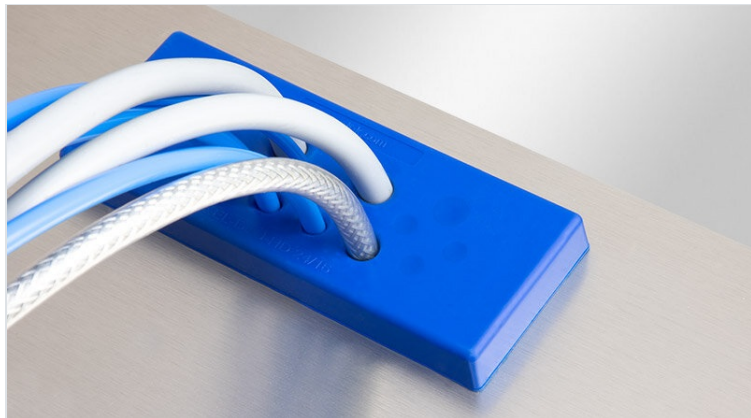


# KEL-DPU-HD Membránové průchodky

se zvýšenou ochranou proti namáhání kabelů v tahu, nacvakávací / IP66 / IP68, vyhovuje FDA



Nové membránové průchodky KEL-DPU-HD byly vyvinuty pro instalaci do potravinářských a balicích strojů. Při vývoji byla věnována pozornost především tomu, aby viditelná strana membránové průchodky byla beze spár, aby nemohlo docházet k hromadění nečistot. Povrch je velmi hladký ( $Ra = 0,421 \mu\text{m}$ , ISO 4287). Vnější přesah je navýšen na 6 mm, oproti standardně vyžadovaným 3 mm. Kromě toho KEL-DPU-HD obsahuje elastomer kompatibilní s FDA v souladu s nařízením 1935/2004/EG a (EU) 10/2011. Signální modrá barva zajišťuje jasné vizuální rozlišení.

Membránové průchodky KEL-DPU-HD umožňují zavádění a utěsnění více kabelů bez konektorů a hadic s průměrem od 3,2 mm do 20,5 mm. Zajišťují krytí IP66 / IP68 \*\*. KEL-DPU-HD se vyznačuje zejména robustním rámem a zvýšeným odlehčením v tahu.

KEL-DPU-HD 24 přesně odpovídá výřezům 24-pinových standardních průmyslových konektorů. Průchodka se montuje buď přišroubováním k vnitřní části skříně, nebo zacvaknutím do výřezu.

IP54

IP55

IP64

IP65

IP66

IP67

IP68

FDA

1935/  
2004/  
EG

EU VO.  
10/2011

ECOLAB  
certified



RoHS  
compliant

REACH  
COMPLIANCE

Made in  
Germany

## Specifikace

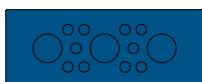
<b>Stupeň krytí IP (EN 60529)</b>	IP54, IP55, IP64, IP65, IP66, IP67, IP68
<b>Materiál</b>	Elastomer Zásuvného rámu: Polypropylen
<b>Třída hořlavosti</b>	UL94-HB
<b>Teplota</b>	-40 C° až 80 C°
<b>Vlastnosti</b>	bez silikonu, odolnost vůči olejům a plísním, vyšší chemická odolnost, bez halogenu
<b>Typ montáže</b>	Upevnění pomocí šroubů, Zacvakávací

## Výhody

- Elastomer v souladu s nařízením 1935/2004/EG a (EU) 10/2011.
- FDA kompatibilní
- Vyvinuto v souladu s pokyny pro hygienický design
- Hygienický design beze spár
- Velmi tenký design a rovný povrch ( $Ra = 0,421 \mu\text{m}$ , ISO 4287)
- Dvojitě těsnění kabelů s krytím IP66/IP68\*\*
- Vysoká pevnost a stabilita
- Utěsnění a odlehčení v tahu
- Rychlá a snadná montáž
- Vysoká hustota montáže
- Průměr kabelu 3.2 - 20.5 mm
- Možnost opakovaného čištění
- Velmi nízká absorpce vlhkosti
- Vysoká odolnost vůči aromatickým rozpouštědlům, olejům, mazivům a minerálním produktům

## Typy a velikosti výrobků

KEL-DPU-HD 24|13

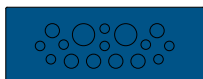


Obj.č.	<b>73940</b>
EAN	<b>4251269324260</b>
Bal.	<b>10</b>
Pro počet kabelů	<b>13</b>
Max. průměr kabelu	<b>20,5 mm</b>
Délka	<b>147 mm</b>
Šířka	<b>58 mm</b>

Výška	<b>14 mm</b>
Instalační výška	<b>14 mm</b>
Barva	<b>Modrá (podobná RAL 5005)</b>
Drsnost povrchu (ISO 4287)	<b>Ra = 0,421 μm</b>
Velikost výřezu	<b>112 x 36 mm</b>
Závit	<b>M4</b>
Pro min. tloušťku plechu	<b>1,5 mm</b>
Pro max. tloušťku plechu	<b>2 mm</b>
Počet otvorů	<b>4</b>
Průměr otvorů pro šrouby	<b>4 mm</b>
Pro průměry kabelů	<b>10 x 3.2 - 6.3 mm</b>
	<b>3 x 16 - 20.5 mm</b>

**KEL-DPU-HD 24|14**

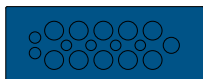
Obj.č.	<b>73944</b>	Výška	<b>14 mm</b>
EAN	<b>4251269324277</b>	Instalační výška	<b>14 mm</b>
Bal.	<b>10</b>	Barva	<b>Modrá (podobná RAL 5005)</b>
Pro počet kabelů	<b>14</b>	Drsnost povrchu (ISO 4287)	<b>Ra = 0,421 µm</b>
Max. průměr kabelu	<b>10,5 mm</b>	Velikost výřezu	<b>112 × 36 mm</b>
Délka	<b>147 mm</b>	Závit	<b>M4</b>
Šířka	<b>58 mm</b>	Pro min. tloušťku plechu	<b>1,5 mm</b>
		Pro max. tloušťku plechu	<b>2 mm</b>
		Počet otvorů	<b>4</b>
		Průměr otvorů pro šrouby	<b>4 mm</b>
		Pro průměry kabelů	<b>5 × 3.2 - 6.3 mm</b>
			<b>2 × 4 - 7.5 mm</b>
			<b>3 × 5.5 - 10.5 mm</b>
			<b>1 × 8 - 12.5 mm</b>
			<b>3 × 12 - 16.2 mm</b>

**KEL-DPU-HD 24|16**

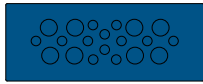
Obj.č.	<b>73936</b>	Výška	<b>14 mm</b>
EAN	<b>4251269324284</b>	Instalační výška	<b>14 mm</b>
Bal.	<b>10</b>	Barva	<b>Modrá (podobná RAL 5005)</b>
Pro počet kabelů	<b>16</b>	Drsnost povrchu (ISO 4287)	<b>Ra = 0,421 µm</b>
Max. průměr kabelu	<b>14,5 mm</b>	Velikost výřezu	<b>112 × 36 mm</b>
Délka	<b>147 mm</b>	Závit	<b>M4</b>
Šířka	<b>58 mm</b>	Pro min. tloušťku plechu	<b>1,5 mm</b>
		Pro max. tloušťku plechu	<b>2 mm</b>
		Počet otvorů	<b>4</b>
		Průměr otvorů pro šrouby	<b>4 mm</b>
		Pro průměry kabelů	<b>8 × 3.2 - 5.5 mm</b>
			<b>6 × 5 - 8.5 mm</b>
			<b>2 × 9.5 - 14.5 mm</b>

**KEL-DPU-HD 24|16-1**

Obj.č.	<b>73932</b>	Výška	<b>14 mm</b>
EAN	<b>4251269324291</b>	Instalační výška	<b>14 mm</b>
Bal.	<b>10</b>	Barva	<b>Modrá (podobná RAL 5005)</b>
Pro počet kabelů	<b>16</b>	Drsnost povrchu (ISO 4287)	<b>Ra = 0,421 µm</b>
Max. průměr kabelu	<b>16,2 mm</b>	Velikost výřezu	<b>112 × 36 mm</b>
Délka	<b>147 mm</b>	Závit	<b>M4</b>
Šířka	<b>58 mm</b>	Pro min. tloušťku plechu	<b>1,5 mm</b>
		Pro max. tloušťku plechu	<b>2 mm</b>
		Počet otvorů	<b>4</b>
		Průměr otvorů pro šrouby	<b>4 mm</b>
		Pro průměry kabelů	<b>2 × 3.2 - 6.3 mm</b>
			<b>9 × 4 - 7.5 mm</b>
			<b>1 × 5.5 - 10.5 mm</b>
			<b>1 × 8 - 12.5 mm</b>
			<b>3 × 12 - 16.2 mm</b>

**KEL-DPU-HD 24|17**

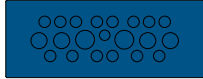
Obj.č.	<b>73934</b>	Výška	<b>14 mm</b>
EAN	<b>4251269324307</b>	Instalační výška	<b>14 mm</b>
Bal.	<b>10</b>	Barva	<b>Modrá (podobná RAL 5005)</b>
Pro počet kabelů	<b>17</b>	Drsnost povrchu (ISO 4287)	<b>Ra = 0,421 µm</b>
Max. průměr kabelu	<b>12,5 mm</b>	Velikost výřezu	<b>112 × 36 mm</b>
Délka	<b>147 mm</b>	Závit	<b>M4</b>
Šířka	<b>58 mm</b>	Pro min. tloušťku plechu	<b>1,5 mm</b>
		Pro max. tloušťku plechu	<b>2 mm</b>
		Počet otvorů	<b>4</b>
		Průměr otvorů pro šrouby	<b>4 mm</b>
		Pro průměry kabelů	<b>4 × 3.2 - 6.3 mm</b>
			<b>2 × 4 - 7.5 mm</b>
			<b>1 × 5.5 - 10.5 mm</b>
			<b>10 × 8 - 12.5 mm</b>

**KEL-DPU-HD 24|20**

Obj.č. **73938**  
 EAN **4251269324314**  
 Bal. **10**  
 Pro počet kabelů **20**  
 Max. průměr kabelu **10,5 mm**  
 Délka **147 mm**  
 Šířka **58 mm**

Výška  
 Instalační výška  
 Barva  
 Drsnost povrchu (ISO 4287)  
 Velikost výřezu  
 Závit  
 Pro min. tloušťku plechu  
 Pro max. tloušťku plechu  
 Počet otvorů  
 Průměr otvorů pro šrouby  
 Pro průměry kabelů

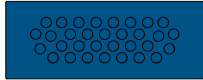
**14 mm**  
**14 mm**  
**Modrá (podobná RAL 5005)**  
**Ra = 0,421 μm**  
**112 x 36 mm**  
**M4**  
**1,5 mm**  
**2 mm**  
**4**  
**4 mm**  
**12 x 3.2 - 5.5 mm**  
**8 x 5 - 10.5 mm**

**KEL-DPU-HD 24|21**

Obj.č. **73930**  
 EAN **4251269324321**  
 Bal. **10**  
 Pro počet kabelů **21**  
 Max. průměr kabelu **12,5 mm**  
 Délka **147 mm**  
 Šířka **58 mm**

Výška  
 Instalační výška  
 Barva  
 Drsnost povrchu (ISO 4287)  
 Velikost výřezu  
 Závit  
 Pro min. tloušťku plechu  
 Pro max. tloušťku plechu  
 Počet otvorů  
 Průměr otvorů pro šrouby  
 Pro průměry kabelů

**14 mm**  
**14 mm**  
**Modrá (podobná RAL 5005)**  
**Ra = 0,421 μm**  
**112 x 36 mm**  
**M4**  
**1,5 mm**  
**2 mm**  
**4**  
**4 mm**  
**1 x 3.2 - 6.3 mm**  
**14 x 4 - 7.5 mm**  
**4 x 5.5 - 10.5 mm**  
**2 x 8 - 12.5 mm**

**KEL-DPU-HD 24|32**

Obj.č. **73942**  
 EAN **4251269324338**  
 Bal. **10**  
 Pro počet kabelů **32**  
 Max. průměr kabelu **6,3 mm**  
 Délka **147 mm**  
 Šířka **58 mm**

Výška  
 Instalační výška  
 Barva  
 Drsnost povrchu (ISO 4287)  
 Velikost výřezu  
 Závit  
 Pro min. tloušťku plechu  
 Pro max. tloušťku plechu  
 Počet otvorů  
 Průměr otvorů pro šrouby  
 Pro průměry kabelů

**14 mm**  
**14 mm**  
**Modrá (podobná RAL 5005)**  
**Ra = 0,421 μm**  
**112 x 36 mm**  
**M4**  
**1,5 mm**  
**2 mm**  
**4**  
**4 mm**  
**32 x 3.2 - 6.3 mm**