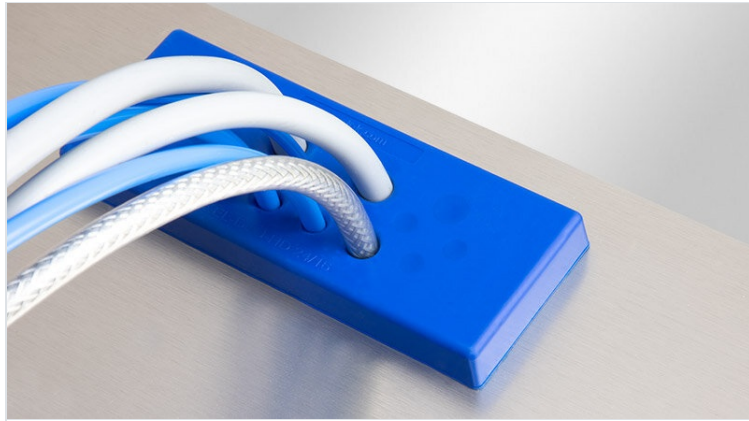


KEL-DPU-HD | Passacavi igienici a membrana

con resistenza allo strappo / IP66 / IP68, conforme alla FDA



Le nuove piastre passacavo KEL-DPU-HD sono state sviluppate appositamente per l'installazione in macchine per la lavorazione e il confezionamento di alimenti. Durante lo sviluppo secondo le linee guida di Hygienic Design, è stata prestata particolare attenzione al fine di garantire che il lato esposto della piastra di ingresso cavi fosse priva di aree dove lo sporco si potesse accumulare. Per questo motivo la superficie è stata realizzata così da essere molto liscia ($Ra = 0,421 \mu m$ secondo la norma ISO 4287). Il contorno perimetrale ha un raggio di curvatura 6 mm invece dei 3 mm richiesti. Inoltre, il KEL-DPU-HD utilizza un elastomero conforme FDA ed in conformità con la norma alimentare 1935/2004/CE e (UE) 10/2011. Il colore segnaletico blu garantisce un chiaro riconoscimento visivo.

Le piastre di ingresso cavi KEL-DPU-HD sono progettate per instradare e sigillare cavi senza connettori (da 3,2 mm a 20,5 mm di diametro) in uno spazio molto compatto garantendo un grado di protezione IP66/IP68**. Il KEL-DPU-HD è particolarmente caratterizzato dalla sua struttura solida e robusta e l'aumento della tenuta meccanica dei cavi instradati.

Il KEL-DPU-HD 24 corrisponde esattamente alle dimensioni di apertura dei connettori industriali a 24 poli standard. La piastra di ingresso cavi può essere montata avvitando all'interno del quadro oppure semplicemente innestandola a scatto nell'apertura.

** IP68 solo quando montato a viti

IP54

IP55

IP64

IP65

IP66

IP67

IP68

FDA

1935/
2004/
EG

EU VO.
10/2011

ECOLAB
certified

PNEUMATICS

RoHS
compliant

REACH
COMPLIANCE

Made in
Germany

Caratteristiche

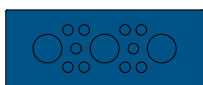
Protezione IP (EN 60529)	IP54, IP55, IP64, IP65, IP66, IP67, IP68
Materiale	Elastomero Telaio: Polipropilene
Infiammabilità	UL94-HB
Temperatura	-40 C° ... 80 C°
Proprietà	senza siliconi, resistente a olio e muffe, maggiore resistenza chimica, senza alogeni
Tipo di fissaggio	Avvitare, Ad innesto

Vantaggi e benefici

- Elastomero della piastra passacavo in materiale secondo 1935/2004/CE, (UE) 10/2011
- Conforme FDA
- Sviluppato secondo le linee guida hygienic design
- Hygienic design - privo di rientranze di accumulo dello sporco
- Design molto piatto, superficie molto liscia ($Ra = 0,421 \mu m$ secondo la norma ISO 4287)
- Doppio grado di sigillatura (IP66/IP68**)
- Elevata resistenza e stabilità
- Elevata resistenza alla trazione
- Montaggio facile e veloce
- Densità di cavi molto elevata
- Diametro del cavo 3,2 - 20,5 mm
- Processo di pulizia riproducibile
- Assorbimento di umidità molto basso
- Elevata resistenza a solventi aromatici, oli, grassi, prodotti minerali

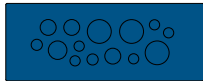
Tipi di prodotto

KEL-DPU-HD 24|13



Codice	73940
EAN	4251269324260
Unità di imballaggio	10
Per il numero di cavi	13
Max. diametro del cavo	20,5 mm
Lunghezza	147 mm
Larghezza	58 mm

Altezza	14 mm
Altezza di montaggio	14 mm
Colore	blu (simile a RAL 5005)
Rugosità superficiale (ISO 4287)	$Ra = 0,421 \mu m$
Apertura	112 x 36 mm
Filetto	M4
Per spessori lamiera min.	1,5 mm
Per spessori lamiera max.	2 mm
Numero di fori per viti	4
Diam. dei fori per viti	4 mm
Per diametri di cavo	10 x 3.2 - 6.3 mm 3 x 16 - 20.5 mm

KEL-DPU-HD 24|14

Codice **73944**
 EAN **4251269324277**
 Unità di imballaggio **10**
 Per il numero di cavi **14**
 Max. diametro del cavo **10,5 mm**
 Lunghezza **147 mm**
 Larghezza **58 mm**

Altezza **14 mm**
 Altezza di montaggio **14 mm**
 Colore **blu (simile a RAL 5005)**
 Rugosità superficiale (ISO 4287) **Ra = 0,421 µm**
 Apertura **112 x 36 mm**
 Filetto **M4**
 Per spessori lamiera min. **1,5 mm**
 Per spessori lamiera max. **2 mm**
 Numero di fori per viti **4**
 Diam. dei fori per viti **4 mm**
 Per diametri di cavo
5 x 3.2 - 6.3 mm
2 x 4 - 7.5 mm
3 x 5.5 - 10.5 mm
1 x 8 - 12.5 mm
3 x 12 - 16.2 mm

KEL-DPU-HD 24|16

Codice **73936**
 EAN **4251269324284**
 Unità di imballaggio **10**
 Per il numero di cavi **16**
 Max. diametro del cavo **14,5 mm**
 Lunghezza **147 mm**
 Larghezza **58 mm**

Altezza **14 mm**
 Altezza di montaggio **14 mm**
 Colore **blu (simile a RAL 5005)**
 Rugosità superficiale (ISO 4287) **Ra = 0,421 µm**
 Apertura **112 x 36 mm**
 Filetto **M4**
 Per spessori lamiera min. **1,5 mm**
 Per spessori lamiera max. **2 mm**
 Numero di fori per viti **4**
 Diam. dei fori per viti **4 mm**
 Per diametri di cavo
8 x 3.2 - 5.5 mm
6 x 5 - 8.5 mm
2 x 9.5 - 14.5 mm

KEL-DPU-HD 24|16-1

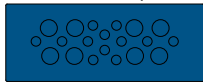
Codice **73932**
 EAN **4251269324291**
 Unità di imballaggio **10**
 Per il numero di cavi **16**
 Max. diametro del cavo **16,2 mm**
 Lunghezza **147 mm**
 Larghezza **58 mm**

Altezza **14 mm**
 Altezza di montaggio **14 mm**
 Colore **blu (simile a RAL 5005)**
 Rugosità superficiale (ISO 4287) **Ra = 0,421 µm**
 Apertura **112 x 36 mm**
 Filetto **M4**
 Per spessori lamiera min. **1,5 mm**
 Per spessori lamiera max. **2 mm**
 Numero di fori per viti **4**
 Diam. dei fori per viti **4 mm**
 Per diametri di cavo
2 x 3.2 - 6.3 mm
9 x 4 - 7.5 mm
1 x 5.5 - 10.5 mm
1 x 8 - 12.5 mm
3 x 12 - 16.2 mm

KEL-DPU-HD 24|17

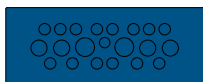
Codice **73934**
 EAN **4251269324307**
 Unità di imballaggio **10**
 Per il numero di cavi **17**
 Max. diametro del cavo **12,5 mm**
 Lunghezza **147 mm**
 Larghezza **58 mm**

Altezza **14 mm**
 Altezza di montaggio **14 mm**
 Colore **blu (simile a RAL 5005)**
 Rugosità superficiale (ISO 4287) **Ra = 0,421 µm**
 Apertura **112 x 36 mm**
 Filetto **M4**
 Per spessori lamiera min. **1,5 mm**
 Per spessori lamiera max. **2 mm**
 Numero di fori per viti **4**
 Diam. dei fori per viti **4 mm**
 Per diametri di cavo
4 x 3.2 - 6.3 mm
2 x 4 - 7.5 mm
1 x 5.5 - 10.5 mm
10 x 8 - 12.5 mm

KEL-DPU-HD 24|20

Codice **73938**
 EAN **4251269324314**
 Unità di imballaggio **10**
 Per il numero di cavi **20**
 Max. diametro del cavo **10,5 mm**
 Lunghezza **147 mm**
 Larghezza **58 mm**

Altezza **14 mm**
 Altezza di montaggio **14 mm**
 Colore **blu (simile a RAL 5005)**
 Rugosità superficiale (ISO 4287) **Ra = 0,421 µm**
 Apertura **112 x 36 mm**
 Filetto **M4**
 Per spessori lamiera min. **1,5 mm**
 Per spessori lamiera max. **2 mm**
 Numero di fori per viti **4**
 Diam. dei fori per viti **4 mm**
 Per diametri di cavo **12 x 3.2 - 5.5 mm**
8 x 5 - 10.5 mm

KEL-DPU-HD 24|21

Codice **73930**
 EAN **4251269324321**
 Unità di imballaggio **10**
 Per il numero di cavi **21**
 Max. diametro del cavo **12,5 mm**
 Lunghezza **147 mm**
 Larghezza **58 mm**

Altezza **14 mm**
 Altezza di montaggio **14 mm**
 Colore **blu (simile a RAL 5005)**
 Rugosità superficiale (ISO 4287) **Ra = 0,421 µm**
 Apertura **112 x 36 mm**
 Filetto **M4**
 Per spessori lamiera min. **1,5 mm**
 Per spessori lamiera max. **2 mm**
 Numero di fori per viti **4**
 Diam. dei fori per viti **4 mm**
 Per diametri di cavo **1 x 3.2 - 6.3 mm**
14 x 4 - 7.5 mm
4 x 5.5 - 10.5 mm
2 x 8 - 12.5 mm

KEL-DPU-HD 24|32

Codice **73942**
 EAN **4251269324338**
 Unità di imballaggio **10**
 Per il numero di cavi **32**
 Max. diametro del cavo **6,3 mm**
 Lunghezza **147 mm**
 Larghezza **58 mm**

Altezza **14 mm**
 Altezza di montaggio **14 mm**
 Colore **blu (simile a RAL 5005)**
 Rugosità superficiale (ISO 4287) **Ra = 0,421 µm**
 Apertura **112 x 36 mm**
 Filetto **M4**
 Per spessori lamiera min. **1,5 mm**
 Per spessori lamiera max. **2 mm**
 Numero di fori per viti **4**
 Diam. dei fori per viti **4 mm**
 Per diametri di cavo **32 x 3.2 - 6.3 mm**