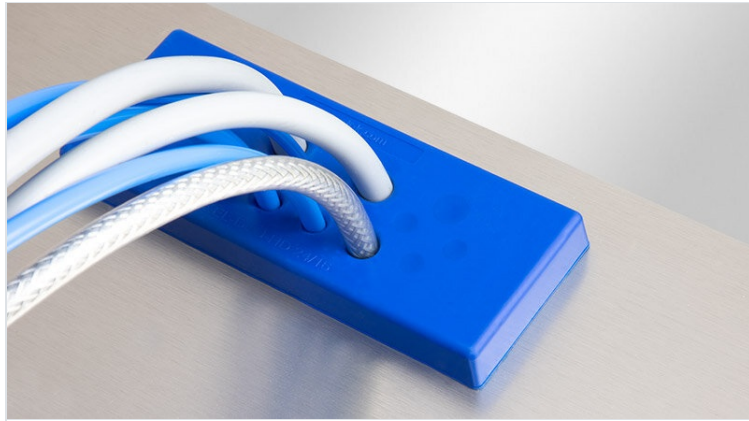


KEL-DPU-HD ケーブルエントリープレート

ストレンリリーフ機能付・スナップイン取付・衛生的なデザイン・保護等級IP66/IP68・FDA準拠



新ケーブルエントリープレートKEL-DPU-HDは、食品加工機や包装機への取付け用に特別に開発されました。開発にあたっては、衛生設計のガイドラインに沿って、ケーブルエントリープレートの表面に汚れが溜まらないよう配慮しました。表面は非常に滑らかに保たれます(Ra = 0,421 μm, ISO 4287)。外側の輪郭は、最低限必要な3mmではなく、ゆとりのある6mmの半径となっています。また、KEL-DPU-HDでは、食品認可1935/2004/ECおよび(EU)10/2011に準拠したFDA準拠のエラストマーを採用しています。シグナルカラーのブルーは、視覚的に色をはっきりと認識できます。

堅牢なKEL-DPU-HDは、最小スペースに外径3.2～20.5mmの異なるケーブルを多数挿入でき、保護等級IP66/IP68**で2重にシールドします。KEL-DPU-HDの特徴は、その堅牢なフレームと、配線ケーブルの優れたストレンリリーフにあります。

KEL-DPU-HD 24は、24種の産業コネクタ用標準取付穴(36×112mm)に適合します。取付けは、筐体の内側にネジ留めする方法と、切り欠きにはめ込む方法があります。

** ネジ留めによる取付け時のみ保護等級IP68



仕様

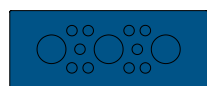
IP 保護等級 (EN 60529)	IP54, IP55, IP64, IP65, IP66, IP67, IP68
材質	エラストマー ベースフレーム: ポリプロピレン
難燃性クラス	UL94-HB
温度	-40 C° ~ 80 C°
特性	シリコンフリー, 耐油・防カビ性, 高い耐薬品性, ハロゲンフリー
取付型式	ネジ留め, スナップイン

特長とメリット

- エラストマー製 (1935/2004/EC, (EU) 10/2011に準拠した材質)
- FDA (米国食品医薬品局) 準拠・エコラボ認定
- 衛生デザインガイドライン(EHEDG)に基づいた設計
- 衛生設計: 汚れが溜まらない
- 非常に平らで滑らかな表面 (Ra = 0.421 μm, ISO 4287に準拠)
- ケーブルを2重シールド (IP66/IP68**)
- 高耐久性
- 高ストレンリリーフ機能
- 非常に簡単なアセンブリ
- 高密度配線
- ケーブル外径3.2mm ~ 20.5mm
- 繰り返し洗浄可能
- 非常に低い吸湿性
- 芳香族溶剤・油・グリッド・ミネラル製品に対する高耐性

製品タイプとサイズ

KEL-DPU-HD 24|13

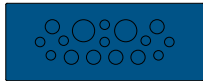


部品番号	73940
EAN	4251269324260
梱包単位	10
ケーブル数	13
最大ケーブル径	20,5 mm
長さ	147 mm
幅	58 mm

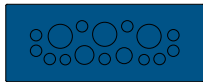
高さ	14 mm
取付高	14 mm
カラー	ブルー (RAL 5005に類似)
表面粗度 (ISO 4287)	Ra = 0,421 μm
標準取付穴	112 × 36 mm
ネジ	M4
最薄取付板厚	1,5 mm
最大取付板厚	2 mm
ネジ穴数	4
ネジ穴径	4 mm
クランプ範囲	10 x 3.2 - 6.3 mm 3 x 16 - 20.5 mm

KEL-DPU-HD 24|14

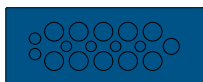
部品番号	73944	高さ	14 mm
EAN	4251269324277	取付高	14 mm
梱包単位	10	カラー	ブルー(RAL 5005に類似)
ケーブル数	14	表面粗度(ISO 4287)	Ra = 0,421 μm
最大ケーブル径	10,5 mm	標準取付穴	112 × 36 mm
長さ	147 mm	ネジ	M4
幅	58 mm	最薄取付板厚	1,5 mm
		最大取付板厚	2 mm
		ネジ穴数	4
		ネジ穴径	4 mm
		クランプ範囲	5 × 3.2 - 6.3 mm
			2 × 4 - 7.5 mm
			3 × 5.5 - 10.5 mm
			1 × 8 - 12.5 mm
			3 × 12 - 16.2 mm

KEL-DPU-HD 24|16

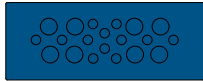
部品番号	73936	高さ	14 mm
EAN	4251269324284	取付高	14 mm
梱包単位	10	カラー	ブルー(RAL 5005に類似)
ケーブル数	16	表面粗度(ISO 4287)	Ra = 0,421 μm
最大ケーブル径	14,5 mm	標準取付穴	112 × 36 mm
長さ	147 mm	ネジ	M4
幅	58 mm	最薄取付板厚	1,5 mm
		最大取付板厚	2 mm
		ネジ穴数	4
		ネジ穴径	4 mm
		クランプ範囲	8 × 3.2 - 5.5 mm
			6 × 5 - 8.5 mm
			2 × 9.5 - 14.5 mm

KEL-DPU-HD 24|16-1

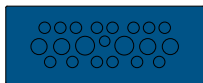
部品番号	73932	高さ	14 mm
EAN	4251269324291	取付高	14 mm
梱包単位	10	カラー	ブルー(RAL 5005に類似)
ケーブル数	16	表面粗度(ISO 4287)	Ra = 0,421 μm
最大ケーブル径	16,2 mm	標準取付穴	112 × 36 mm
長さ	147 mm	ネジ	M4
幅	58 mm	最薄取付板厚	1,5 mm
		最大取付板厚	2 mm
		ネジ穴数	4
		ネジ穴径	4 mm
		クランプ範囲	2 × 3.2 - 6.3 mm
			9 × 4 - 7.5 mm
			1 × 5.5 - 10.5 mm
			1 × 8 - 12.5 mm
			3 × 12 - 16.2 mm

KEL-DPU-HD 24|17

部品番号	73934	高さ	14 mm
EAN	4251269324307	取付高	14 mm
梱包単位	10	カラー	ブルー(RAL 5005に類似)
ケーブル数	17	表面粗度(ISO 4287)	Ra = 0,421 μm
最大ケーブル径	12,5 mm	標準取付穴	112 × 36 mm
長さ	147 mm	ネジ	M4
幅	58 mm	最薄取付板厚	1,5 mm
		最大取付板厚	2 mm
		ネジ穴数	4
		ネジ穴径	4 mm
		クランプ範囲	4 × 3.2 - 6.3 mm
			2 × 4 - 7.5 mm
			1 × 5.5 - 10.5 mm
			10 × 8 - 12.5 mm

KEL-DPU-HD 24|20

部品番号	73938	高さ	14 mm
EAN	4251269324314	取付高	14 mm
梱包単位	10	カラー	ブルー (RAL 5005に類似)
ケーブル数	20	表面粗度(ISO 4287)	Ra = 0,421 μm
最大ケーブル径	10,5 mm	標準取付穴	112 × 36 mm
長さ	147 mm	ネジ	M4
幅	58 mm	最薄取付板厚	1,5 mm
		最大取付板厚	2 mm
		ネジ穴数	4
		ネジ穴径	4 mm
		クランプ範囲	12 x 3.2 - 5.5 mm 8 x 5 - 10.5 mm

KEL-DPU-HD 24|21

部品番号	73930	高さ	14 mm
EAN	4251269324321	取付高	14 mm
梱包単位	10	カラー	ブルー (RAL 5005に類似)
ケーブル数	21	表面粗度(ISO 4287)	Ra = 0,421 μm
最大ケーブル径	12,5 mm	標準取付穴	112 × 36 mm
長さ	147 mm	ネジ	M4
幅	58 mm	最薄取付板厚	1,5 mm
		最大取付板厚	2 mm
		ネジ穴数	4
		ネジ穴径	4 mm
		クランプ範囲	1 x 3.2 - 6.3 mm 14 x 4 - 7.5 mm 4 x 5.5 - 10.5 mm 2 x 8 - 12.5 mm

KEL-DPU-HD 24|32

部品番号	73942	高さ	14 mm
EAN	4251269324338	取付高	14 mm
梱包単位	10	カラー	ブルー (RAL 5005に類似)
ケーブル数	32	表面粗度(ISO 4287)	Ra = 0,421 μm
最大ケーブル径	6,3 mm	標準取付穴	112 × 36 mm
長さ	147 mm	ネジ	M4
幅	58 mm	最薄取付板厚	1,5 mm
		最大取付板厚	2 mm
		ネジ穴数	4
		ネジ穴径	4 mm
		クランプ範囲	32 x 3.2 - 6.3 mm